

Massima affidabilità,
Long range di lettura



UHF Wet Inlay

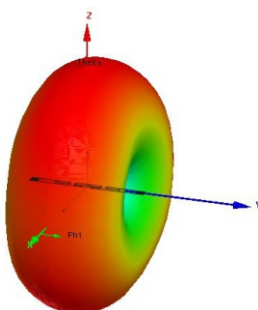
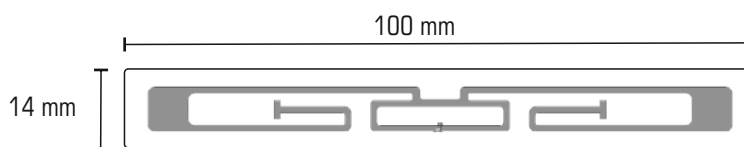
UHF Wet Inlay è un Tag RFID UHF Gen 2 sviluppato per applicazioni logistiche, tracking e gestione merci. E' disponibile in etichetta adesiva in formato 14 x 100 mm e può essere utilizzato per il tracciamento di pallet, casse e contenitori per l'automatizzazione di processi di gestione e fornitura merci.

UHF Wet Inlay integra il chip Impinj Monza 5 con 128 bit di memoria EPC. Sviluppato per operare in applicazioni ad alta densità di tag assicura buone performance, affidabilità e lettura per applicazioni long range.

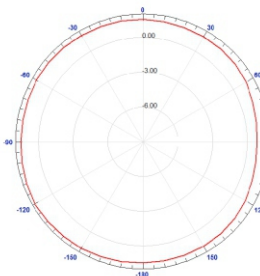
UHF Wet Inlay è personalizzabile con stampa a richiesta.

Caratteristiche Tecniche:

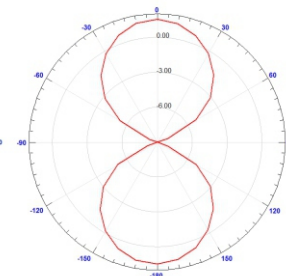
Codice Prodotto	LB 232.5090
Chip	Impinj Monza 5
Frequenze Operative	840 ÷ 960 MHz
Standard	EPC Class 1 Gen2 - ISO 18000-6C
Memoria EPC	128 bits
Memoria TID	96 bits
Serial number univoco	6 bytes in TID bank
Caratteristiche	Ampio range di lettura, sviluppato per operare in ambienti con alta densità di tag, etichetta personalizzabile con stampa a richiesta
Temperatura di lavoro	-40 °C ÷ +65 °C
Dimensioni	100 x 14 x 0.1 mm (L x W x H)



3D Radiation pattern



(Z,X) Radiation pattern



(Y,Z) Radiation pattern